



Priva FS Reader

Snel aan de slag met de belangrijkste functies

1. Richten

Richt de reader met deze kant naar de tag toe. De ideale afstand is 2 tot 5 cm.

LED lichtje

- Opgeladen. Klaar voor gebruik.
- Nog een half uur batterij.
- Knipperend. Batterij bijna leeg.

FS Reader informatie

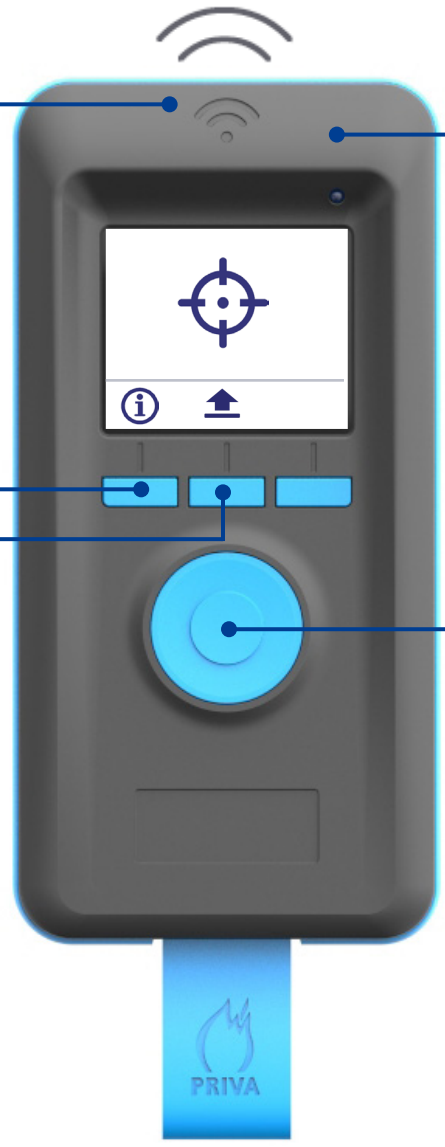
Hier vindt u bijvoorbeeld de medewerker die het laatst geregistreerd is, de batterijduur, de netwerksterkte, etc.

2. Scannen

Na elke correcte scan hoort u een piepje en ziet u op het scherm welke informatie er geregistreerd is.

3. Verzenden

De informatie wordt verzonden.



Meldingen







- | | | | |
|--|-----------------------------------|--|--------------------|
| | Verzenden gelukt | | Geen netwerkbereik |
| | Verzenden, wacht op netwerk | | Verzenden mislukt |
| | Geheugen bijna vol, nu verzenden! | | |



Voorbeeld

Een mogelijke scanroutine voor oogsten

Oogsten

-  Scan medewerker
= start werktijd
-  Scan activiteit "oogsten"
-  Oogst het gehele pad
-  Scan pad (achteraf)
-  Scan kar (achteraf)
-  Herhaal routine
In de oplader zetten

De laatste scan = einde werktijd

Meer weten?

Dit is slechts één voorbeeld. Er zijn veel meer mogelijkheden en specifieke scanroutines, die naadloos aansluiten op uw bedrijfsvoering. Heeft u vragen of wilt u meer weten? Neemt u dan contact op met Ralph Burchartz of Jack Endhoven via telefoonnummer 0174 - 522 600.

Werkonderbrekingen



Pad niet af: scan pad twee keer



Start pauze: scan pauze-tag



Einde pauze: scan einde-pauze-tag



Vlag: er is iets ongewoons gesignaleerd

Priva
Zijlweg 3
2678 LC De Lier
Postbus 18
2678 ZG De Lier
T +31 (0)174 522 600
F +31 (0)174 522 700
www.priva.nl

Uw Priva dealer:



Maïs Automatisering

Duffelsesteenweg 135 • 2860 St. Katelijne-Waver
Tel. (+32) 015 31 49 41 • Fax (+32) 015 31 04 00
info@mais.be • www.mais.be

032014

